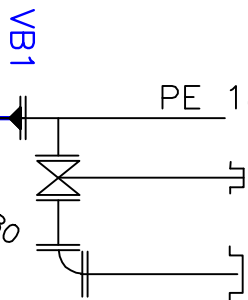


ZPŮSOB PROPOJENÍ SE
UPŘESNĚNÍ PO ODKRYTÍ

LEMOVÝ NAKRUŽEK 180



PE 180

K45°-180

VB1

K30°-180

PE 180/16,4

K45°-180

K15°-180

VB4

VB5

K30°-180

VB6

PE 180/16,4

K60°-180

VB7

VB8

ELEKTROTVAROVKA 180

ÚZEMÍ
PARCELNÍ ČÍSLO

Podélný profil
přeložky vodovodu

MĚŘÍTKO 1:250 / 1:100

LEGENDA:
13 19/8/5
14 19/8/5 - 353
15 19/8/5
16 5/8/3

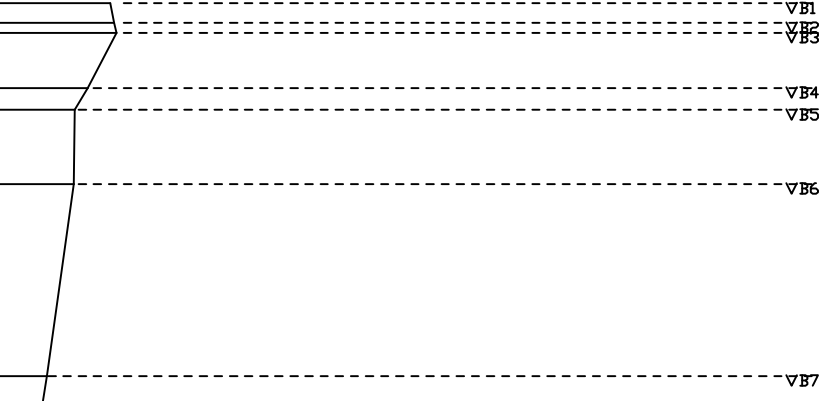
VZOROVÝ PŘÍČNÝ ŘEZ ULOŽENÍ POTRUBÍ

PE VODOVOD D180

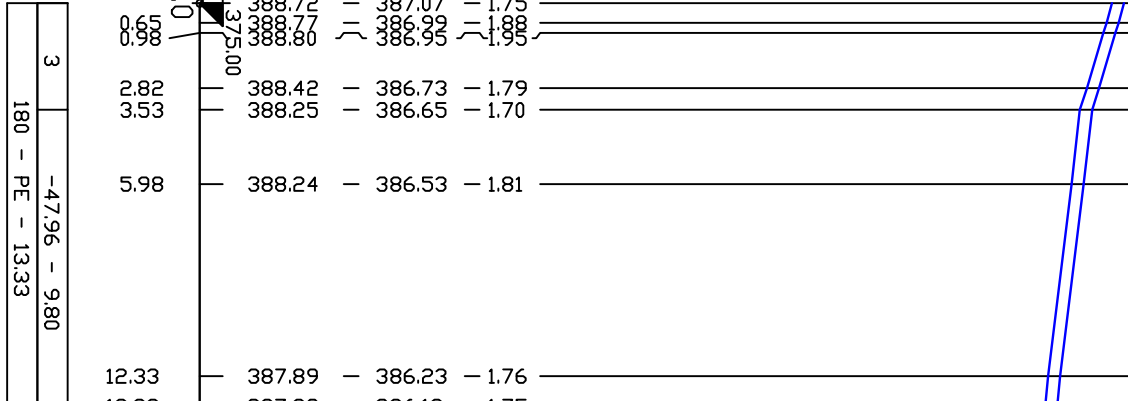
MĚŘÍTKO 1:25

1	Mirošovice	4	5
2	5/8/3	5	5/8/3

kopaná sonda



kopaná sonda



LEGENDA

ČÍSLO POLOŽKY	NÁZEV POLOŽKY
1	ŠTERKOPISKOVÉ LOŽE
2	POTRUBÍ PE 180/16,4
3	SIGNÁLNÍ VODIČ CY 2,5 MM2
4	ŠTERKOPISKOVÝ OBSYP
5	ZÁHOZ VHODNÝM VÝKOPKEM
6	PŘÍLOŽNÉ PAŽENÍ
7	KONSTRUKCE VOZOVKY

Soutřadnicový systém S-JTSK Výškový systém BpV

Známeno:	Název známky:	Datum:	Provedl:	Podpis:

Investor: Krajská správa a údržba silnic Středočeského kraje, příspěvková organizace Zbořovská 11 150 21 Praha 5	Objednatel: Krajská správa a údržba silnic Středočeského kraje, příspěvková organizace Zbořovská 11 150 21 Praha 5
--	--

ATELIER PROJEKTOVÁNÍ
INŽENÝRSKÝCH STAVEB s.r.o.

OHRADNÍ 24b
140 00 PRAHA 4
241 481 215
e-mail: apj@apj-s.eu

METROPROJEKT Praha a.s.
nájm. I. P. Pavlova 2/1786
120 00 Praha 2
gen. ředitel: Ing. David Krása
tel.: +420 286 164 105
www.metroprojekt.cz
info@metroprojekt.cz

Souprava číslo:

HIP: Ing. Jan PEŠÁTA
tel.: +420 286 154 311
Budej: DSP

Podpis:

Název a kód díla:
III/3352 Mirošovice, most ev.č. 3352-2

Zpracovatelův ústav:
Ing. Karel NEJEDLÝ
tel.: +420 241 481 215
Vedoucí ústav:
Ing. Karel NEJEDLÝ

Podpis:

Název části díla:
**STAVEBNÍ ČÁST
SO 301 - Přeložka vodovodu**

C

Opisovatelův projektant:
Ing. Zbyněk SEDLÁČEK
Výslovnost:
Ing. Zbyněk SEDLÁČEK
Datum: 08/2017

Podpis:

Název přílohy:
**KLADČSKÝ PLÁN, PODÉLNÝ PROFIL,
VZOR ULOŽENÍ POTRUBÍ**

Značka:
C.3.3